



Ipsos Public Affairs

The Social Research and Corporate Reputation Specialists

Baromètre des juristes d'entreprise

21 avril 2010



Wolters Kluwer



- Sondage effectué pour :** Association Française des Juristes d'Entreprise / Wolters Kluwer/Legal suite
- Echantillon :** 902 entreprises de 100 salariés et plus. Echantillon raisonné en termes de taille d'entreprise (effectifs) et de secteur d'activité.
- Date du terrain :** Du 15 mars au 16 avril 2010.
- Méthode :** Echantillon interrogé par téléphone.
Pour les résultats d'ensemble, chaque catégorie d'entreprise (secteur et taille) a été ramenée à son poids réel.
Interrogation réalisée à partir d'un fichier de contacts extrait de d'un fichier client et d'un fichier SIRENE, après stratification par taille d'entreprise et secteur d'activité.
Comme pour toute enquête quantitative, cette étude présente des résultats soumis aux marges d'erreur inhérentes aux lois statistiques

Rapport élaboré dans le respect de la norme internationale ISO 20 252 « Etudes de marché, études sociales et d'opinion »



Ipsos Public Affairs

The Social Research and Corporate Reputation Specialists

RÉSULTATS DE L'ENQUÊTE



Ipsos Public Affairs

The Social Research and Corporate Reputation Specialists

I - L'évaluation du nombre de Juristes d'Entreprises

Recensement des juristes d'entreprise

→ Sur les 902 entreprises interrogées, 15% ont déclaré avoir un ou plusieurs juristes travaillant dans l'entreprise.

	Présence de juristes %	Moyenne de juristes par entreprise
ENSEMBLE	15	0,9
Nombre de salariés		
100 à 199 salariés	3	0,1
200 à 399 salariés	13	0,3
400 à 599 salariés	27	0,6
600 à 799 salariés	22	0,7
800 à 999 salariés	47	1,6
1.000 à 4.999 salariés	85	6,8
5.000 salariés et plus	96	32,7
Secteur d'activité		
Industrie + BTP + Agriculture	12	0,8
Commerce	14	0,5
Services + Transport	18	1,2

Estimation du nombre de juristes

→ Il y aurait environ **15 870 juristes** d'entreprises exerçant en France.

Secteur d'activité	Nombre de Salariés							Total
	100 a 199 salariés	200 a 399 salariés	400 a 599 salariés	600 a 799 salariés	800 a 999 salariés	1000 a 4999 salariés	5000 salariés et plus	
Industrie + BTP + Agriculture	585	588	96	25	196	1872	1564	4926
Commerce	157	133	38	66	78	713	258	1443
Services + Transport	424	1011	569	354	209	4582	2355	9502
TOTAL	1166	1731	703	445	483	7166	4177	15870



L'estimation du nombre de juristes a été calculée par catégorie d'entreprise (secteur d'activité croisé par taille), en multipliant la moyenne du nombre de juristes déclarés par les entreprises interrogées par le nombre total d'entreprises existantes pour cette catégorie



Ipsos Public Affairs

The Social Research and Corporate Reputation Specialists

II- Juriste d'entreprise, une fonction en pleine mutation ?

Près d'un juriste sur deux est rattaché à la direction générale.

Question : Actuellement, la fonction juridique de votre entreprise est directement rattachée... ?



Un phénomène plus diffus au sein des plus grosses structures

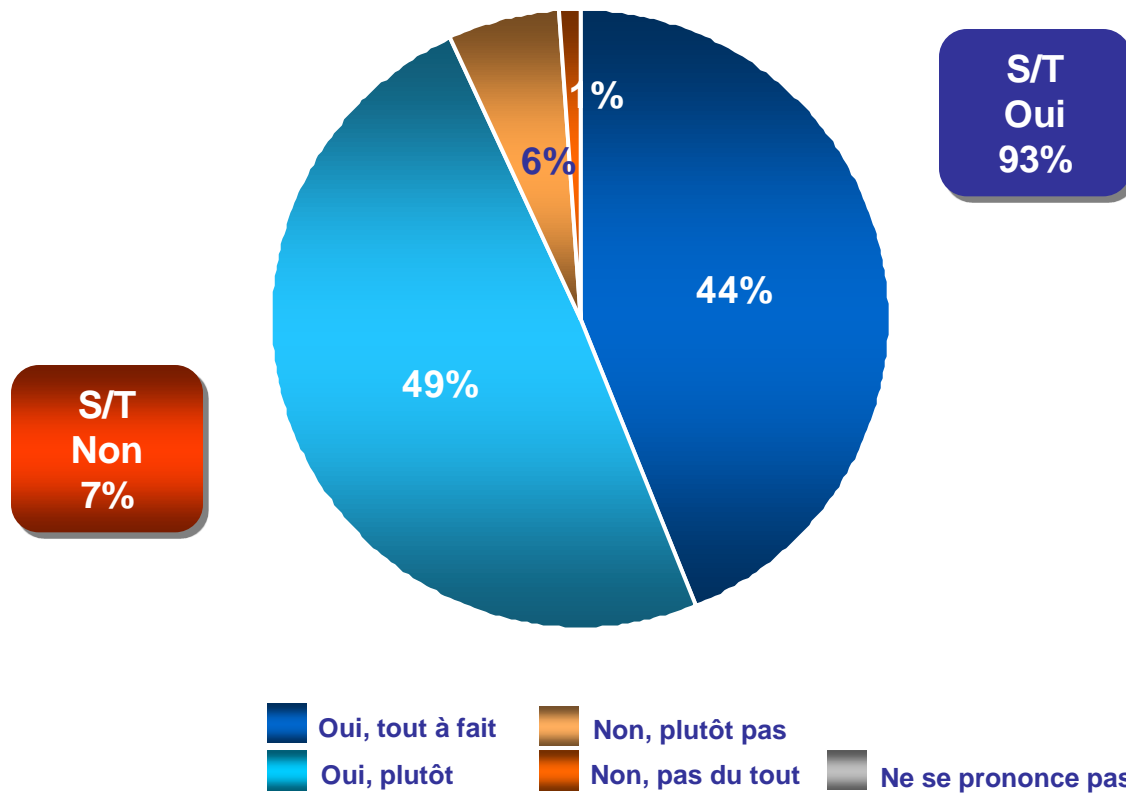
Question : Actuellement, la fonction juridique de votre entreprise est directement rattachée... ?

	Service auquel est rattaché la fonction juridique					
	A la direction générale %	A la direction financière %	Au secrétariat général %	A la direction administrative %	Autres %	Ne se prononce pas %
ENSEMBLE	47	22	12	8	10	1
Nombre de salariés						
100 à 599 salariés	54	22	7	6	11	0
600 à 999 salariés	47	26	21	1	5	0
1.000 à 4.999 salariés	40	21	15	12	11	1
5.000 salariés et plus	35	18	20	22	5	0
Secteur d'activité						
Industrie + BTP + Agriculture	44	17	14	13	10	2
Commerce	43	31	5	12	9	0
Services + Transport	49	22	14	5	10	0
Nombre de juristes						
1	47	19	7	7	20	0
2 à 3	46	29	10	9	6	0
4 à 9	45	19	15	11	9	1
10 et plus	46	16	23	7	5	3

Un rattachement qui n'empêche pas le ressenti très fort d'une réelle liberté intellectuelle par rapport à la DG

Question : Considérez-vous que vous pouvez exercer votre fonction en toute liberté intellectuelle par rapport à votre direction générale?

Aux juristes d'entreprises:
327 personnes



Une liberté massivement ressentie par l'ensemble des JE, quels que soient le secteur et la taille de l'entreprise

Question : Considérez-vous que vous pouvez exercer votre fonction en toute liberté intellectuelle par rapport à votre direction générale?

	Tout à fait	Oui, plutôt	Non, plutôt pas	Non, pas du tout	Ne se prononce pas	S/t OUI	S/t NON
	%	%	%	%	%	%	%
ENSEMBLE	44	49	6	1	0	93	7
Nombre de salariés							
100 à 599 salariés	41	53	5	1	0	94	6
600 à 999 salariés	38	48	11	3	0	86	14
1.000 à 4.999 salariés	46	45	7	1	1	91	8
5.000 salariés et plus	49	48	3	0	0	97	3
Secteur d'activité							
Industrie + BTP + Agriculture	50	47	3	0	0	97	3
Commerce	50	45	4	1	0	95	5
Services + Transport	39	51	8	1	1	90	9
Nombre de juristes							
1	42	47	9	2	0	89	11
2 à 3	41	52	5	2	0	93	7
4 à 9	52	45	3	0	0	97	3
10 et plus	44	49	5	0	2	93	5

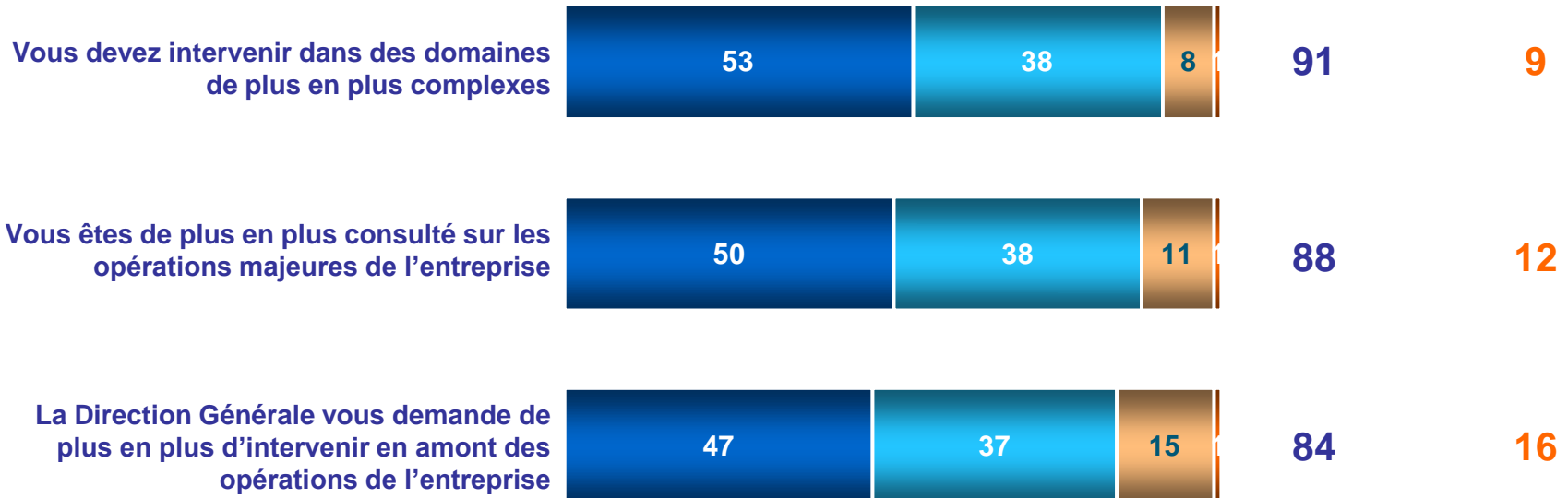
Une fonction qui semble subir de très fortes mutations au sein de l'entreprise

Question : Pour chacune des propositions suivantes, dites-moi si elle correspond tout à fait, plutôt, plutôt pas ou pas du tout à ce que vous pensez, en tant que juriste d'entreprise ?

Aux juristes d'entreprises:
327 personnes

■ Correspond tout à fait
 ■ Ne correspond plutôt pas
■ Correspond plutôt
 ■ Ne correspond pas du tout
 ■ Ne se prononce pas

S/T
Correspond
%
S/T
Ne correspond
pas %



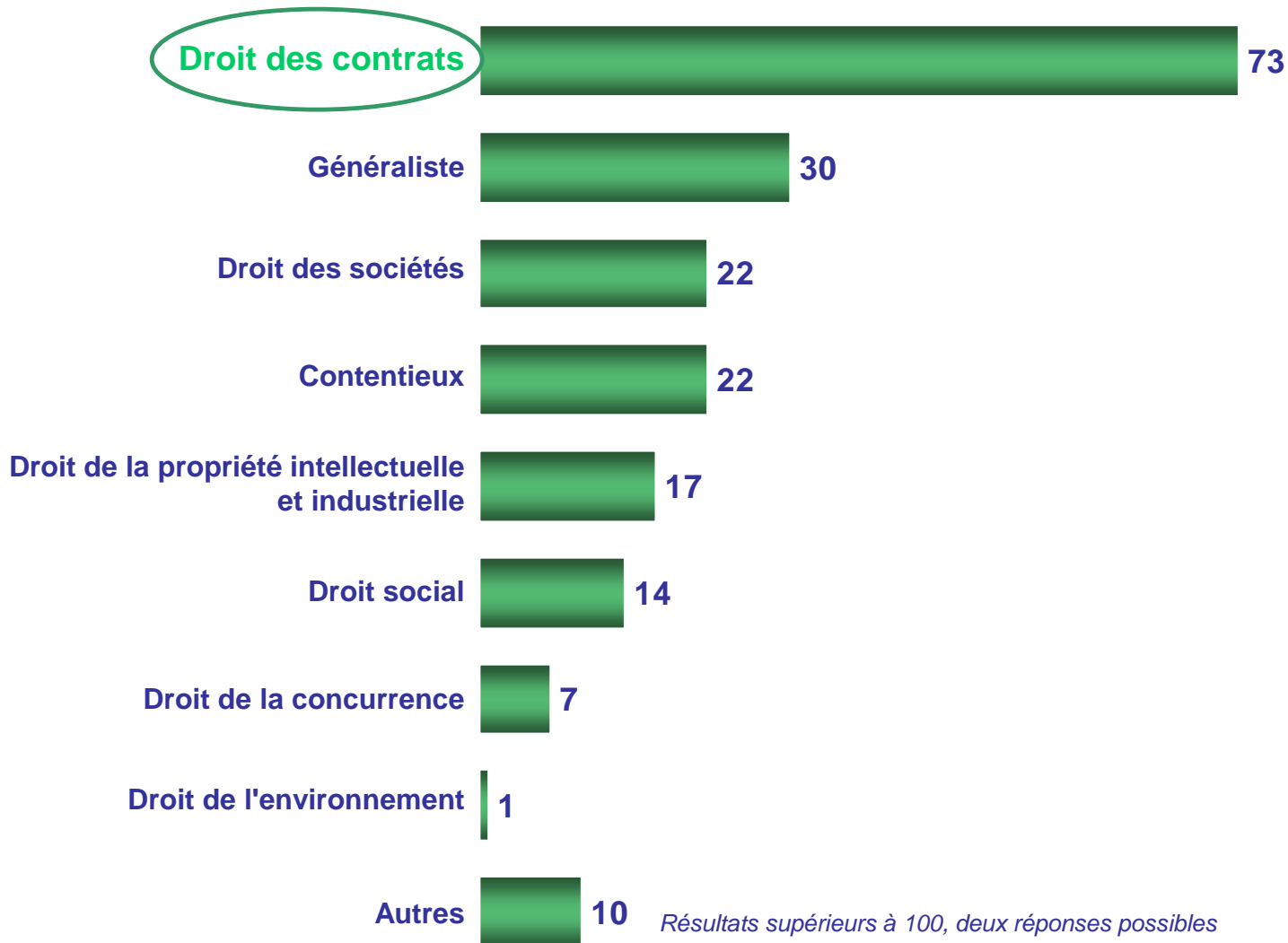
Des mutations encore plus fortement ressenties au sein des grosses structures

<u>S/T Correspondent</u>	Domaine d'intervention		
	Vous devez intervenir dans des domaines de plus en plus complexes	Vous êtes de plus en plus consulté sur les opérations majeures de l'entreprise	La Direction Générale vous demande de plus en plus d'intervenir en amont des opérations de l'entreprise
	%	%	%
ENSEMBLE	91	88	84
Nombre de salariés			
100 à 599 salariés	88	85	83
600 à 999 salariés	91	89	83
1.000 à 4.999 salariés	94	89	86
5.000 salariés et plus	100	95	87
Secteur d'activité			
Industrie + BTP + Agriculture	94	87	86
Commerce	92	95	93
Services + Transport	90	86	81
Nombre de juristes			
1	88	89	81
2 à 3	88	83	83
4 à 9	96	89	90
10 et plus	100	96	88

Une très forte variété des domaines d'intervention même si le droit des contrats est l'activité principale

Question : Aujourd'hui, en tant que juriste d'entreprise, quels sont les deux domaines dans lesquels vous exercez principalement votre activité ?

Aux juristes d'entreprises: 327 personnes



Question : Aujourd'hui, en tant que juriste d'entreprise, quels sont les deux domaines dans lesquels vous exercez principalement votre activité ?

Domaine principaux d'activité

Résultats supérieurs à 100, deux réponses possibles

	Généraliste	Droit des sociétés	Droit des contrats	Droit social	Contentieux	Droit de la concurrence	Droit de l'environnement	Droit de la propriété intellectuelle et industrielle	Autres
	%	%	%	%	%	%	%	%	%

ENSEMBLE	30	22	73	14	22	7	1	17	10
-----------------	-----------	-----------	-----------	-----------	-----------	----------	----------	-----------	-----------

Nombre de salariés

100 à 599 salariés	19	17	79	22	24	5	0	22	9
600 à 999 salariés	31	36	60	18	25	6	0	9	9
1.000 à 4.999 salariés	43	23	71	6	16	7	3	15	10
5.000 salariés et plus	26	19	67	3	42	15	2	6	17

Secteur d'activité

Industrie + BTP + Agriculture	38	14	75	12	23	10	0	17	8
Commerce	34	13	67	15	26	10	0	26	9
Services + Transport	25	28	73	15	21	4	2	14	11

Nombre de juristes

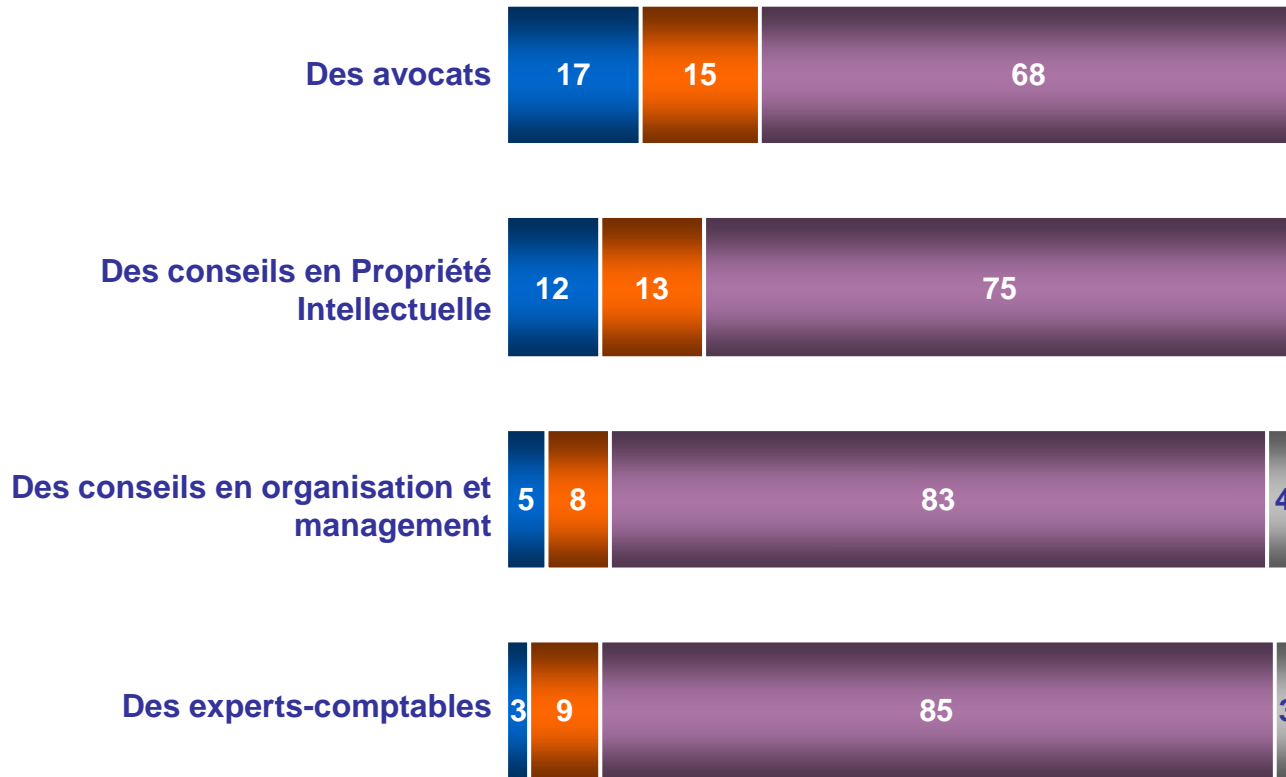
1	23	10	69	38	30	4	0	14	12
2 à 3	38	28	79	6	19	4	0	16	6
4 à 9	30	23	65	8	17	14	2	20	15
10 et plus	25	28	79	1	22	7	5	20	7

Dans le même temps, le recours à des conseils externes ne progresse pas

Question : Par rapport à il y a un an, avez-vous de plus en plus, de moins en moins ou ni plus ni moins recours à des conseils externes tels que...:

Aux juristes d'entreprises:
327 personnes

■ De plus en plus ■ De moins en moins ■ Ni plus, ni moins ■ Ne se prononce pas



Question : Par rapport à il y a un an, avez-vous de plus en plus, de moins en moins ou ni plus ni moins recours à des conseils externes tels que...:

	Des avocats			
	De plus en plus	De moins en moins	Ni plus, ni moins	Ne se prononce pas
	%	%	%	%
ENSEMBLE	17	15	68	0
Nombre de salariés				
100 à 599 salariés	12	22	66	0
600 à 999 salariés	23	10	67	0
1.000 à 4.999 salariés	21	10	68	1
5.000 salariés et plus	18	10	72	0
Secteur d'activité				
Industrie + BTP + Agriculture	15	24	61	0
Commerce	19	4	77	0
Services + Transport	17	14	68	1
Nombre de juristes				
1	20	17	63	0
2 à 3	12	16	72	0
4 à 9	20	14	64	2
10 et plus	19	15	66	0

Question : Par rapport à il y a un an, avez-vous de plus en plus, de moins en moins ou ni plus ni moins recours à des conseils externes tels que...:

	Des conseils en Propriété Intellectuelle			
	De plus en plus	De moins en moins	Ni plus, ni moins	Ne se prononce pas
	%	%	%	%
ENSEMBLE	12	13	75	0
Nombre de salariés				
100 à 599 salariés	9	19	72	0
600 à 999 salariés	14	11	74	1
1.000 à 4.999 salariés	14	7	78	1
5.000 salariés et plus	11	6	81	2
Secteur d'activité				
Industrie + BTP + Agriculture	17	11	72	0
Commerce	12	15	72	1
Services + Transport	9	13	77	1
Nombre de juristes				
1	14	18	67	1
2 à 3	8	12	80	0
4 à 9	16	12	71	1
10 et plus	11	8	81	0

Question : Par rapport à il y a un an, avez-vous de plus en plus, de moins en moins ou ni plus ni moins recours à des conseils externes tels que...:

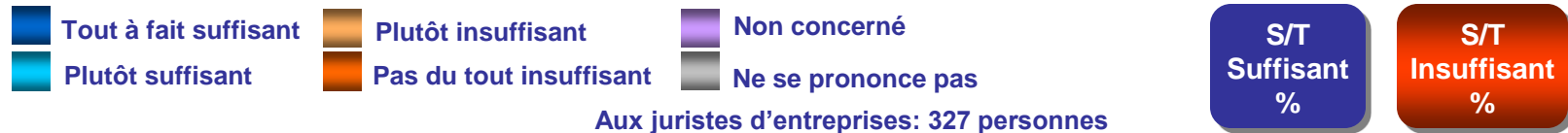
	Des conseils en organisation et management			
	De plus en plus	De moins en moins	Ni plus, ni moins	Ne se prononce pas
	%	%	%	%
ENSEMBLE	5	8	83	4
Nombre de salariés				
100 à 599 salariés	1	7	84	8
600 à 999 salariés	12	4	83	1
1.000 à 4.999 salariés	7	10	82	1
5.000 salariés et plus	8	6	84	2
Secteur d'activité				
Industrie + BTP + Agriculture	8	6	82	4
Commerce	6	8	85	1
Services + Transport	3	9	83	5
Nombre de juristes				
1	3	13	84	0
2 à 3	4	3	84	9
4 à 9	8	9	80	3
10 et plus	7	9	84	0

Question : Par rapport à il y a un an, avez-vous de plus en plus, de moins en moins ou ni plus ni moins recours à des conseils externes tels que...:

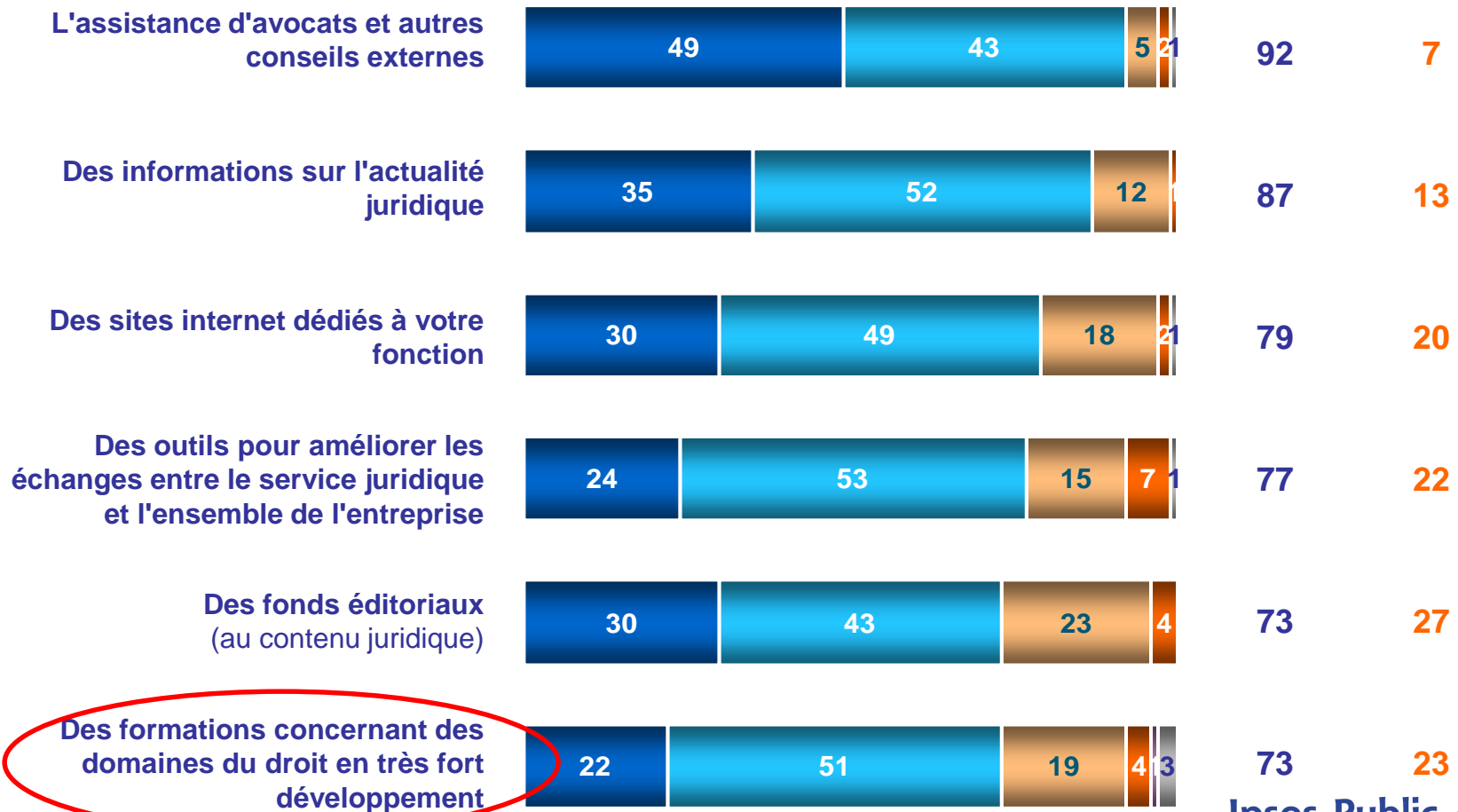
	Des experts-comptables			
	De plus en plus	De moins en moins	Ni plus, ni moins	Ne se prononce pas
	%	%	%	%
ENSEMBLE	3	9	85	3
Nombre de salariés				
100 à 599 salariés	2	14	79	5
600 à 999 salariés	1	6	91	2
1.000 à 4.999 salariés	5	4	89	2
5.000 salariés et plus	0	5	93	2
Secteur d'activité				
Industrie + BTP + Agriculture	1	9	89	1
Commerce	5	1	93	1
Services + Transport	3	10	81	6
Nombre de juristes				
1	1	9	89	1
2 à 3	4	13	77	6
4 à 9	3	5	88	4
10 et plus	3	4	93	0

Des JE qui estiment être le plus souvent « plutôt » bien informés, mais en réalité....

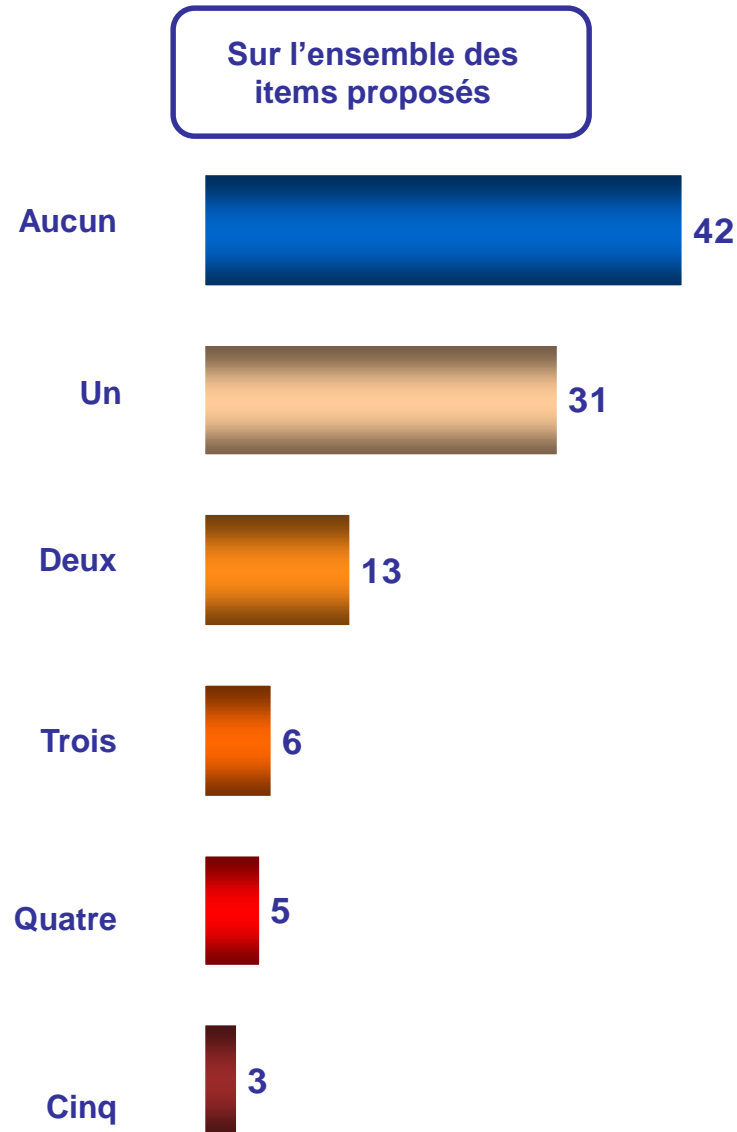
Question : Et personnellement, pour mener à bien les missions qui sont les vôtres, avez-vous le sentiment d'avoir un accès tout à fait suffisant, plutôt suffisant, plutôt insuffisant ou tout à fait insuffisant à ... ?



Aux juristes d'entreprises: 327 personnes

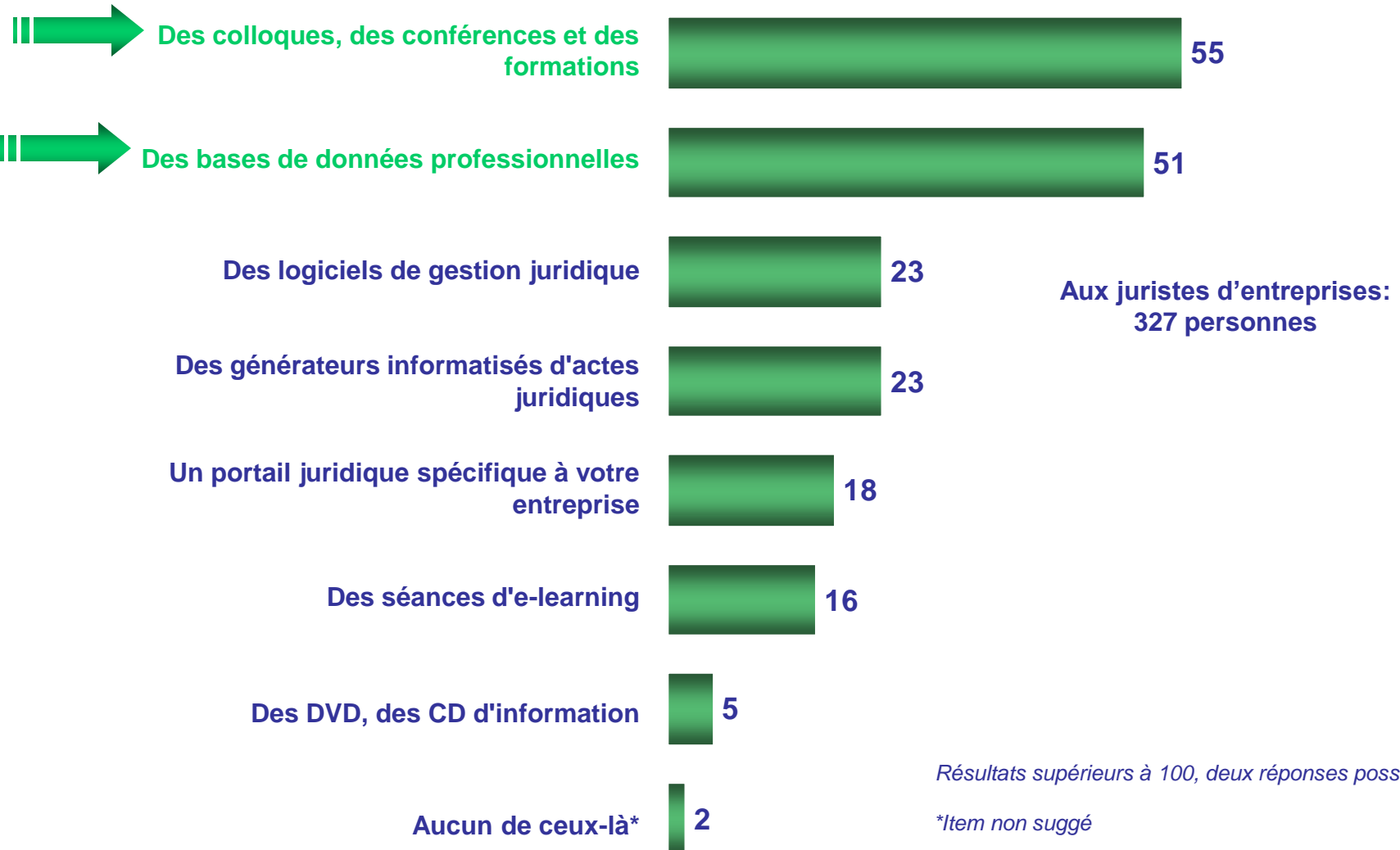


...presque 6 juristes d'entreprises sur 10 estiment manquer d'informations sur l'un des domaines cités



Des colloques et des bases de données professionnelles: les outils les plus souhaités par les juristes d'entreprise

Question : Parmi les outils suivants, quels sont les deux dont vous souhaiteriez le plus disposer dans le cadre de votre activité juridique ?



Question : Parmi les outils suivants, quels sont les deux dont vous souhaiteriez le plus disposer dans le cadre de votre activité juridique ?

Résultats supérieurs à 100, deux réponses possibles

	Outils juridiques							
	Des colloques, des conférences et des formations	Des bases de données professionnelles	Des logiciels de gestion juridique	Des générateurs informatisés d'actes juridiques	Un portail juridique spécifique à votre entreprise	Des séances d'e-learning	Des DVD, des CD d'information	Aucun
	%	%	%	%	%	%	%	%
ENSEMBLE	55	51	23	23	18	16	5	2
Nombre de salariés								
100 à 599 salariés	59	56	21	19	19	22	2	1
600 à 999 salariés	52	43	24	29	25	9	9	1
1.000 à 4.999 salariés	50	49	26	26	15	13	6	3
5.000 salariés et plus	62	55	24	16	21	5	3	5
Secteur d'activité								
Industrie + BTP + Agriculture	58	51	22	26	19	13	2	2
Commerce	65	45	23	21	23	21	1	0
Services + Transport	51	53	24	22	17	17	6	2
Nombre de juristes								
1	67	63	12	21	14	15	4	0
2 à 3	44	42	33	34	17	20	4	1
4 à 9	62	48	19	13	25	14	2	6
10 et plus	51	57	25	12	19	14	9	3